

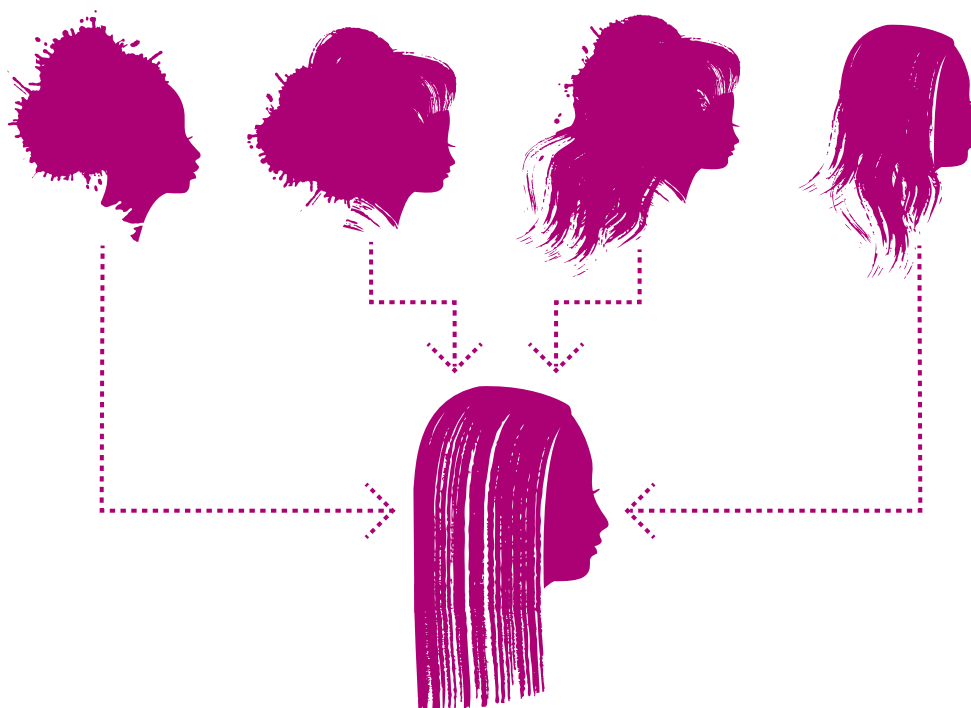


PRESTATIONS DE DÉFRISAGE & DE LISSAGE DES CHEVEUX

FICHES DESTINÉES AUX
PROFESSIONNELS DE LA COIFFURE

Sommaire

	03	Introduction
04 Prestations de défrisage	05	Produits de défrisage
06 Prestations de lissage permanent (durable)	07	Lissage durable japonais, coréen Lissage durable
08 Prestations de lissage temporaire	09	Lissage brésilien Lissage à la kératine
10 Prestations de soins lissants	11	Soin lissant à la kératine Soin profond à la kératine Soin restructurant à la kératine



Lissage durable, japonais,
brésilien, défrisage...
Autant de prestations qu'il n'est
pas toujours simple d'expliquer
à vos clients !

C'est pourquoi la FEBEA – Fédération des entreprises de la Beauté, a rédigé quatre fiches sur les prestations de défrisage, de lissage permanent, de lissage temporaire et de soins lissants.

L'objectif est de vous aider dans la présentation des prestations que vous proposez à votre clientèle et des résultats qui peuvent en être attendus.

De plus les différents types de produit, technologies associées et résultats sont décrits pour que vous puissiez savoir immédiatement si le produit est adapté.


A vous de jouer !



PRESTATIONS DE DÉFRISAGE



Appellation rencontrée : Produits de défrisage

Technologie utilisée	<p>Technique alcaline de défrisage</p> <p>Produit prêt à l'emploi à base de :</p> <ul style="list-style-type: none">• soude• potasse• hydroxyde de lithium <p>Produits à mélanger :</p> <ul style="list-style-type: none">• calcium hydroxyde• carbonate de guanidine
Résultats attendus de la prestation (promesse client)	<ul style="list-style-type: none">• Lissage rapide et très performant : obtention de cheveux raides - réduction de volume importante• Sans odeur
Tenue du résultat	<ul style="list-style-type: none">• Permanent• Processus irréversible jusqu'à repousse des racines
Type de cheveux	Cheveux très frisés à crépus
Degré de sensibilité du cheveu	<ul style="list-style-type: none">• Diagnostic du cheveu et du cuir chevelu obligatoire• Appliquer sur cheveux sains (naturels, colorés)• Ne pas utiliser sur cheveux très abîmés, décolorés, fortement méchés, ou traités avec un lissage thiolé (risques de cassures) ou sur un cuir chevelu irrité
Produit avec différentes forces	Oui → Cheveux résistants, cheveux naturels, cheveux sensibilisés
Mode d'action principal au niveau du cheveu	<p>Transformation profonde des propriétés du cheveu :</p> <ol style="list-style-type: none">① Rupture des ponts disulfures avec élimination d'un atome de soufre (réaction de lanthionisation)② Lissage mécanique des cheveux pendant la phase de rupture③ Neutralisation des résidus alcalins par un shampooing spécifique
Mode d'emploi (avec chaque étape)	<p> <ul style="list-style-type: none">• Respecter le mode d'emploi donné par le fabricant du produit utilisé.• Ne jamais utiliser de matériel métallique pour la préparation et l'application du produit• S'applique sur cheveux secs non lavés</p> <ol style="list-style-type: none">① Appliquer une crème protectrice sur le pourtour du cuir chevelu (zones frontales, oreilles, nuque) et la naissance des cheveux.② Appliquer le produit défrisant sur les cheveux Effectuer un lissage mécanique, mèche par mèche, en veillant à ne pas trop tirer sur les cheveux③ Laisser pauser 10 à 25 minutes④ Rincer soigneusement à l'eau claire⑤ Appliquer le shampooing neutralisant, bien rincer. Si utilisation d'un shampooing avec indicateur coloré, rincer jusqu'à disparition de la couleur.
Durée du service	1 heure en moyenne
Noms INCI des substances liées à cette technologie	SODIUM HYDROXIDE / CALCIUM HYDROXIDE / POTASSIUM HYDROXIDE / LITHIUM HYDROXIDE / GUANIDINE CARBONATE



PRESTATIONS DE
LISSAGE PERMANENT
(DURABLE)



Appellation rencontrée :

Lissage durable japonais, coréen

Lissage durable


Technologie utilisée	Technique thiolée à chaud (avec passage de fer en intra)	Technique thiolée à froid
Résultats attendus de la prestation (promesse client)	Lissage raide baguette	Détente de boucles, réduction de volume et des frisottis, discipline.
Tenue du résultat	6 à 8 mois hors repousse racine	Durable 2 mois Processus partiellement réversible
Type de cheveux	Cheveux ondulés à frisés	
Degré de sensibilité du cheveu	<ul style="list-style-type: none"> • Diagnostic du cheveu et du cuir chevelu obligatoire • Appliquer sur cheveux sains (naturels, colorés) • Ne pas utiliser sur cheveux très abîmés, décolorés, fortement méchés, ou traités avec un défrisage alcalin (risques de cassures) ou sur un cuir chevelu irrité 	
Produit avec différentes forces	Oui → Cheveux résistants, cheveux naturels, cheveux sensibilisés	
Mode d'action principal au niveau du cheveu	<p>Action structurelle dans le cheveu :</p> <ol style="list-style-type: none"> ① Rupture des ponts disulfures par un agent alcalin réducteur. ② Lissage mécanique au peigne pendant la phase de réduction. ③ Fixation du lissage par reconstitution des ponts disulfures par l'action d'un agent oxydant. 	
Mode d'emploi (avec chaque étape)	<ul style="list-style-type: none"> • Respecter le mode d'emploi donné par le fabricant du produit utilisé • Ne jamais utiliser de matériel métallique pour la préparation et l'application du produit • Faire une mèche test pour adapter le temps de pause de l'étape de lissage <ol style="list-style-type: none"> ① S'applique sur cheveux lavés (shampooing neutre) et essorés. ② Appliquer le produit au pinceau sans toucher le cuir chevelu et en lissant délicatement les cheveux. ③ Laisser pauser de 15 à 30 minutes, jusqu'à 45 minutes pour les cheveux résistants. ④ Rincer soigneusement. Essorer délicatement avec une serviette sans frotter. ⑤ Pré-sécher à 80%. ⑥ Lisser mèche à mèche avec les plaques ⑦ Appliquer le fixateur, laisser pauser 10 min et rincer 	<ol style="list-style-type: none"> ① S'applique sur cheveux lavés (shampooing neutre) et essorés. ② Appliquer le produit au pinceau sans toucher le cuir chevelu et en lissant délicatement les cheveux. ③ Laisser pauser de 15 à 30 minutes, jusqu'à 45 minutes pour les cheveux résistants. ④ Rincer soigneusement. Essorer délicatement avec une serviette sans frotter. ⑤ Appliquer le fixateur, laisser pauser 10 min et rincer.
Durée du service	Environ 3 heures	Environ 1 heure
Noms INCI des substances liées à cette technologie	Crème lissante : AMMONIUM THIOGLYCOLATE Fixateur : HYDROGEN PEROXIDE	



PRESTATIONS DE
LISSAGE TEMPORAIRE



Appellation rencontrée :
Lissage brésilien
Lissage à la kératine

Technologie utilisée	Avec un agent réducteur (par exemple : cysteine, sulfite)	Avec un autre actif (par exemple : acide glyoxylique)
Résultats attendus de la prestation (promesse client)	Détente de boucles, réduction de volume / frisottis, apport de discipline, facilité de coiffage.	<ul style="list-style-type: none"> Détente de boucles, réduction de volume / frisottis, apport de discipline, facilité de coiffage. Apport de soin brillance, effet réparateur
Tenue du résultat	1 mois	1 à 2 mois
Type de cheveux	Cheveux ondulés à frisés ou cheveux indisciplinés	
Degré de sensibilité du cheveu	<ul style="list-style-type: none"> Cheveux naturels, colorés, faiblement décolorés ou méchés Exclure les cheveux très abîmés, décolorés, fortement méchés, ou traités avec un défrisage alcalin 	<ul style="list-style-type: none"> Tous les types de cheveux
Produit avec différentes forces	Non	
Mode d'action principal au niveau du cheveu	Légère action structurale dans le cheveu + action de surface :	
	<ul style="list-style-type: none"> Ouverture de quelques ponts disulfures, lissage mécanique, reformation des ponts par oxydation (à l'air libre ou avec fixateur) Produit activé par la chaleur 	<ul style="list-style-type: none"> Rupture des liaisons salines Produit activé par la chaleur
Mode d'emploi (avec chaque étape)	<p> • Modes d'emploi très différents suivant les produits et les fabricants</p> <ul style="list-style-type: none"> Nombre de produits utilisés : 2 à 4 Respecter le mode d'emploi donné par le fabricant A pratiquer dans un espace ventilé <p>① Laver les cheveux avec un shampoing préparateur puis rinçage. ② Appliquer le ou les produits de lissage, mèche par mèche, avec rinçage ou non entre les soins. ③ Séchage des cheveux. ④ Passage des plaques mèche par mèche (5 à 10 passages sont nécessaires).</p>	
Durée du service	1 à 3 heures → Dépend du mode d'emploi et du nombre de produits à appliquer	

Noms INCI des substances liées à cette technologie

SODIUM SULFITE / SODIUM HYDROSULFITE / SODIUM METABISULFITE / CYSTEINE / CYSTEINE HCL / KERATIN / HYDROLYZED KERATIN / POLYQUATERNIUM-... / ...PROTEIN / ...CHLORIDE / ...AMINO ACIDS / ...SILOXANE / ...METHICONE / ... DIMETHICONOL

GLYOXYLIC ACID / OXOACETAMIDE CARBOCYSTEIN / OXOACETAMIDE AMINO ACIDS / GLYOXYLOYL CARBOCYSTEINE / GLYOXYLOYL KERATIN AMINO ACIDS / KERATIN / HYDROLYZED KERATIN / POLYQUATERNIUM-... / ...PROTEIN / ...CHLORIDE / ...AMINO ACIDS / ...SILOXANE / ...METHICONE / ...DIMETHICONOL



PRESTATIONS DE SOINS LISSANTS




Appellation rencontrée :

Soin lissant à la kératine

Soin profond à la kératine

Soin restructurant à la kératine

Technologie utilisée	Agents de soin et kératine
Résultats attendus de la prestation (promesse client)	<ul style="list-style-type: none">• Soin restructurant, apport de matière sur cheveux fins, réduction des frisottis, apport de brillance, de douceur• Facilite le coiffage
Tenue du résultat	3 semaines
Type de cheveux	Tous les types de cheveux
Degré de sensibilité du cheveu	Tous les types de cheveux
Produit avec différentes forces	Non
Mode d'action principal au niveau du cheveu	<ul style="list-style-type: none">• Action de surface, gainage• Apport d'agents conditionneurs, protecteurs activés par la chaleur
Mode d'emploi (avec chaque étape)	 <ul style="list-style-type: none">• Protocoles très différents suivant les produits et les fabricants• Nombre de produits utilisés : 2 à 4• Respecter le mode d'emploi donné par le fabricant <ol style="list-style-type: none">① Laver les cheveux avec un shampooing préparateur puis rinçage② Appliquer le ou les produits de soins lissants mèche par mèche avec rinçage ou non entre les soins③ Séchage des cheveux④ Passage des plaques mèche par mèche
Durée du service	De 30 minutes à 2 heures → Dépend du protocole et du nombre de produits à appliquer
Noms INCI des substances liées à cette technologie	KERATIN / HYDROLYZED KERATIN / POLYQUATERNIUM-... / ...PROTEIN / ...CHLORIDE / ...AMINO ACIDS / ...SILOXANE / ...METHICONE / ...DIMETHICONOL



137 rue de l'Université - 75007 Paris

Tél. 01 56 69 67 89

Fax 01 56 69 67 90

Email : febea@febea.fr

www.febea.fr

En partenariat avec

CNEC
CONSEIL NATIONAL DES ENTREPRISES DE COIFFURE
une FORCE, un AVENIR

unec
Le réseau des coiffeurs