

C.A.P COIFFURE
PARTIE ÉCRITE EP2
Session 2018

CORRIGE

MODE D'ÉVALUATION
Contrôle en cours de formation

INTERVENANTS SUR L'ÉLABORATION DU SUJET ; PROFESSEURS DE :

- Technologie des techniques professionnelles
- Biologie appliquée à la profession
- Microbiologie et hygiène appliquées à la profession
- Connaissance des milieux de travail

ACADEMIE DE ROUEN	SESSION : 2018	Durée : 1h 45mn	Page 1 / 18
EXAMEN : Certificat d'Aptitude Professionnelle SPECIALITE : COIFFURE. EPREUVE : EP2 PARTIE ÉCRITE		ÉTABLISSEMENT : Lycée Élixa Lemonnier Le Petit Quevilly CLASSE : TCOIF	
NOM : PRENOM :		Contrôle en Cours de Formation	

C.A.P COIFFURE
PARTIE ÉCRITE EP2
Contrôle en Cours de Formation

Elle comprend plusieurs questions portant sur des parties des programmes suivants ↗

Biologie appliquée à la profession	/ 20
Technologie des techniques professionnelles et/ou des produits et/ou des matériels	/ 25
Connaissance des milieux de travail	/ 10
Microbiologie et hygiène appliquées à la profession	/ 10
Enseignement artistique Arts appliqués à la profession	/ 15
TOTAL	/ 80
Note arrondie au ½ point	/ 20

ACADEMIE DE ROUEN	SESSION : 2018	Durée : 1h 45mn	Page 2 / 18
EXAMEN : Certificat d'Aptitude Professionnelle SPECIALITE : COIFFURE. EPREUVE : EP2 PARTIE ÉCRITE		ÉTABLISSEMENT : Lycée Élixa Lemonnier Le Petit Quevilly CLASSE : TCOIF	
NOM : PRENOM :		Contrôle en Cours de Formation	

CONTEXTE PROFESSIONNEL

Vous travaillez en tant que coiffeur(euse) confirmé(e) dans un salon « franchisé » appartenant au groupe « Provalliance ».

L'équipe comporte :

- Anaïs, votre employeur franchisé, titulaire du Brevet Professionnel.
- Ludivine et Émeline, toutes les deux, titulaire du Brevet Professionnel. Une travaille à mi-temps et la seconde à temps complet.
- Valentine, titulaire du CAP. Elle est apprentie en Mention Complémentaire.

Le salon utilise **essentiellement** pour l'ensemble de ses prestations, les produits professionnels de la marque l'Oréal **et le la marque Redken**.

SITUATION PROFESSIONNELLE

Aujourd'hui, vous accueillez Madame et Monsieur DURAND.

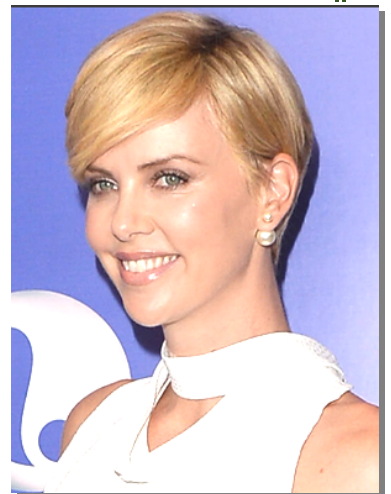
- Madame DURAND, souhaite couper ses cheveux et éclaircir sa chevelure.

Elle vous présente le visuel ci-contre et désire obtenir ce résultat tant au niveau de la coupe que de la couleur.

Lors du diagnostic vous observez les caractéristiques suivantes :

Cuir chevelu sain, cheveux naturels châtain foncé, fins, pas de cheveux blancs, longueur 25 centimètres.

D'après le nuancier, son souhait est d'obtenir un blond très clair doré cendré.



- Quant à Monsieur DURAND, il aimerait avoir des conseils sur l'état de sa chevelure. Il vous explique que son cuir chevelu est irrité depuis plusieurs semaines et que ses cheveux ont un aspect terne, collés par mèches et qu'ils tombent. Il vous précise qu'il effectue des shampoings normaux tous les jours.

Image source : <http://www.schwarzkopf.fr>

ACADEMIE DE ROUEN	SESSION : 2018	Durée : 1h 45mn	Page 3 / 18
EXAMEN : Certificat d'Aptitude Professionnelle SPECIALITE : COIFFURE. EPREUVE : EP2 PARTIE ÉCRITE		ÉTABLISSEMENT : Lycée Éliisa Lemonnier Le Petit Quevilly CLASSE : TCOIF	
NOM : PRENOM :		Contrôle en Cours de Formation	

BIOLOGIE APPLIQUÉE

1 Lors du diagnostic de Mr DURAND vous constatez que :

- Sa chevelure présente une tendance grasse
- Le cuir chevelu est irrité et qu'il présente également de nombreuses squames.

Vous expliquez à votre client que ce problème est dû à un dysfonctionnement des glandes cutanées.

1.1 Légender et donner un titre au schéma ci-dessous. (3 points soit 0,5 par réponse)

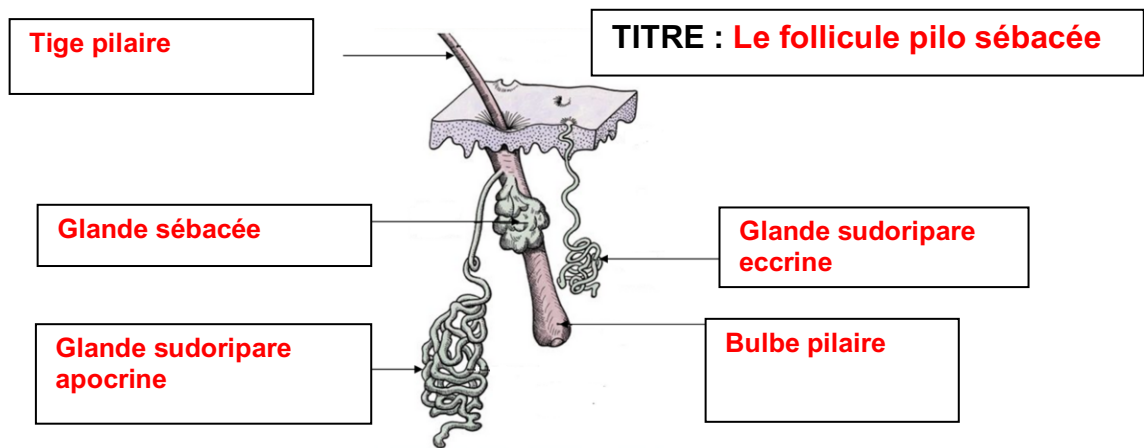


Image source : <http://www.cosmeticofficine.com>

1.2 Entourer la catégorie à laquelle appartient la glande responsable du cheveu à tendance grasse de Mr DURAND. (0,5 point)

Glande exocrine

Glande Endocrine

Glande mixte

1.3 Nommer l'anomalie du cheveu et cuir chevelu à tendance grasse. (1 point)

La séborrhée ou hyper sécrétion sébacée

1.4 Citer six composants entrant dans la composition du sébum. (1,5 points soit 0,25 par bonne réponse)

Débris cellulaire – triglycérides – acide gras – cires – vitamine E – cholestérol

ACADEMIE DE ROUEN	SESSION : 2018	Durée : 1h 45mn	Page 4 / 18
EXAMEN : Certificat d'Aptitude Professionnelle SPECIALITE : COIFFURE. EPREUVE : EP2 PARTIE ÉCRITE		ÉTABLISSEMENT : Lycée Élixa Lemonnier Le Petit Quevilly CLASSE : TCOIF	
NOM : PRENOM :		Contrôle en Cours de Formation	

1.5 Donner quatre rôles possibles du sébum sur une chevelure. (2 points soit 0,5 par réponse)

- Participe à l'élaboration du film hydrolipidique de surface.
- Maintient la souplesse de la peau
- Assure l'imperméabilité de la peau
- Forme une gaine protectrice
- Forme une gaine lubrifiante
- Véhicule les odeurs corporelles

1.6 Citer deux facteurs à l'origine des cheveux gras, et pour chacun, **citer** un exemple. (2 points soit 0,5 point par réponse)

- Facteurs externes (ex : excès de massage, chaleur, utilisation inadaptée de produits capillaires...)
- Facteurs internes (ex : déséquilibre hormonal, fatigue, surmenage...)

A l'aide du document 1

1.7 Citer la couche de la peau qui permet l'irrigation de l'épiderme. (1 pt)

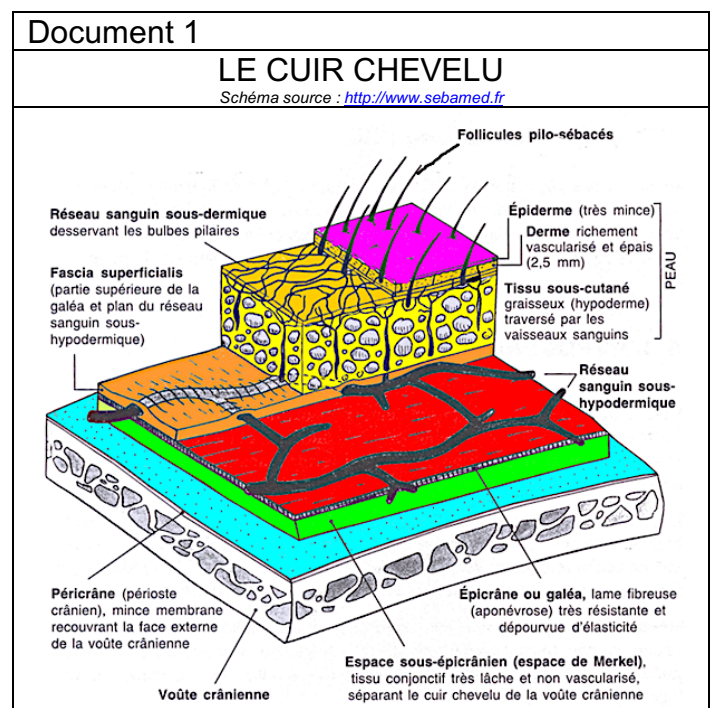
- Le derme

1.8 Préciser le type de tissu de cette couche de la peau. (1 pt)

- Tissu conjonctif

1.9 Nommer les cellules présentes dans l'hypoderme. (1 pt)

- Les adipocytes



ACADEMIE DE ROUEN	SESSION : 2018	Durée : 1h 45mn	Page 5 / 18
EXAMEN : Certificat d'Aptitude Professionnelle SPECIALITE : COIFFURE. EPREUVE : EP2 PARTIE ÉCRITE		ÉTABLISSEMENT : Lycée Éliisa Lemonnier Le Petit Quevilly CLASSE : TCOIF	
NOM : PRENOM :		Contrôle en Cours de Formation	

1.10 Donner la définition de l'épiderme : (1 pt)

- C'est un épithélium de revêtement stratifié et kératinisé.

1.11 Préciser ce que sont les squames. (0,5 pt)

- Cellules mortes qui se détachent de l'épiderme.

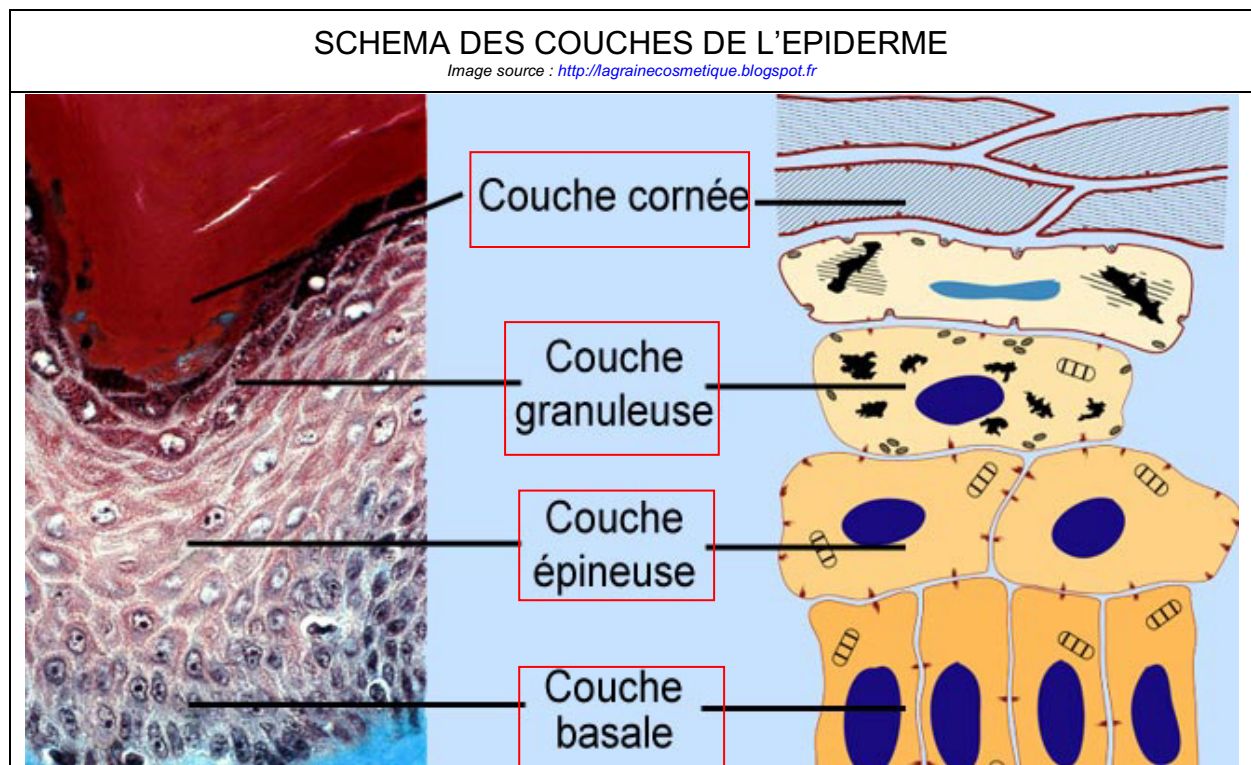
ou

- Débris kératiniques, cornéocytes...

1.12 Nommer les cellules les plus présentes dans l'épiderme. (1 pt)

- Les kératinocytes.

1.13 Compléter le schéma de l'épiderme en indiquant ses différentes couches. (0,5 x 4 =2 pts)



1.14 Préciser le rôle de la couche la plus profonde. (1 pt)

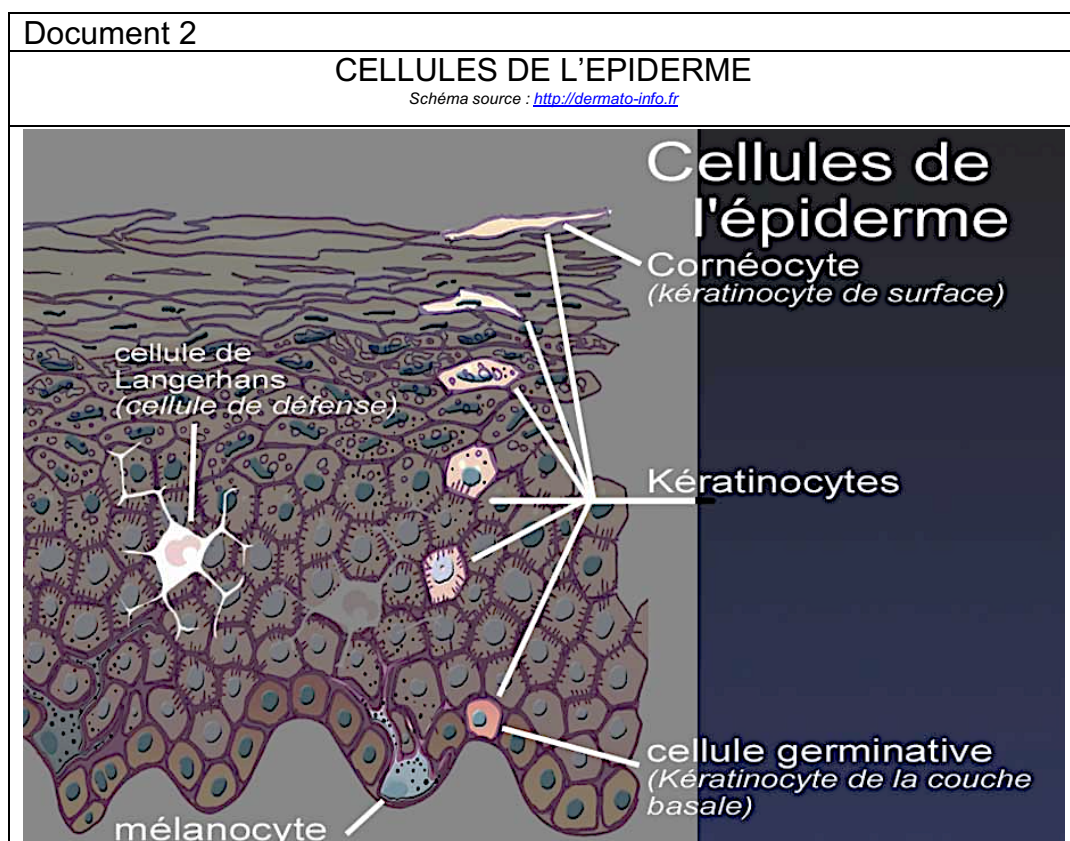
La multiplication cellulaire (mitose) des kératinocytes.

ACADEMIE DE ROUEN	SESSION : 2018	Durée : 1h 45mn	Page 6 / 18
EXAMEN : Certificat d'Aptitude Professionnelle SPECIALITE : COIFFURE. EPREUVE : EP2 PARTIE ÉCRITE		ÉTABLISSEMENT : Lycée Éliisa Lemonnier Le Petit Quevilly CLASSE : TCOIF	
NOM : PRENOM :		Contrôle en Cours de Formation	

A partir du document 2

1.15 Définir la kératogénèse. (1 pt)

C'est l'ensemble des étapes qui transforment les cellules épithéliales (kératinocytes) en lamelles cornées (cornéocytes).



5.2 Donner le rôle du mélanocyte. (0,5 pt)

Fabriquer le pigment (mélanine) de la peau, des poils et des cheveux.

ACADEMIE DE ROUEN	SESSION : 2018	Durée : 1h 45mn	Page 7 / 18
EXAMEN : Certificat d'Aptitude Professionnelle SPECIALITE : COIFFURE. EPREUVE : EP2 PARTIE ÉCRITE		ÉTABLISSEMENT : Lycée Élisabeth Lemonnier Le Petit Quevilly CLASSE : TCOIF	
NOM : PRENOM :		<i>Contrôle en Cours de Formation</i>	

TECHNOLOGIE DES TECHNIQUES PROFESSIONNELLES ET/OU DES PRODUITS ET/OU DES MATÉRIELS

2 Pendant la phase de diagnostic, vous interprétez la hauteur de ton naturelle de Mme DURAND ainsi que la couleur souhaitée.
Vous expliquez à votre cliente que pour obtenir la teinte désirée vous allez devoir effectuer une décoloration suivie d'une recoloration.

2.1 Compléter le tableau ci-dessous. (6 points soit 0,25 point par réponse)

Hauteur de ton		Fond d'éclaircissement		Reflets	
N°	CORRESPONDANCE	N°	CORRESPONDANCE	N°	CORRESPONDANCE
10	BLOND TRES TRES CLAIR	10	JAUNE TRES CLAIR	,0	NATUREL
9	BLOND TRES CLAIR	9	JAUNE CLAIR	,1	CENDRE
8	BLOND CLAIR	8	JAUNE	,2	IRISE
7	BLOND	7	ORANGE JAUNE	,3	DORE
6	BLOND FONCE	6	ORANGE	,4	CUIVRE
5	CHATAIN CLAIR	5	ROUGE ORANGE	,5	ACAJOU
4	CHATAIN	4	ROUGE	,6	ROUGE
3	CHATAIN FONCE	3			
2	BRUN	2			
1	NOIR	1			

2.2 Indiquer la numérotation correspondante à un :(1point)

- Châtain foncé : **3**

- Blond très clair doré cendré : **9,31**

ACADEMIE DE ROUEN	SESSION : 2018	Durée : 1h 45mn	Page 8 / 18
EXAMEN : Certificat d'Aptitude Professionnelle SPECIALITE : COIFFURE. EPREUVE : EP2 PARTIE ÉCRITE		ÉTABLISSEMENT : Lycée Élisabeth Lemonnier Le Petit Quevilly CLASSE : TCOIF	
NOM : PRENOM :		Contrôle en Cours de Formation	

2.2 Définir le terme « décoloration ». (1 point)
Éclaircissement des pigments naturels du cheveu.

2.3 Donner le nombre de tons que vous devez éclaircir pour répondre au souhait de Mme Durand. **Justifier** votre réponse. (1 point)
5 tons à éclaircir car Mme DURAND souhaite un Blond très clair doré cendré.

2.4 Indiquer le fond d'éclaircissement nécessaire pour obtenir la hauteur de ton souhaitée par Mme DURAND. (0,25 point)

Jaune clair

2.5 Citer la force de produit de décoloration que vous allez utiliser et **justifier** votre réponse. (1 point)

Décoloration moyenne ou forte car elle éclaircit de 4 à 6 tons

2.6 Donner les composants de base d'un mélange décolorant en poudre. (1,5 points)

Agent alcalin + Persels + Oxydant

3 Après avoir réalisé le diagnostic de Mme DURAND. Vous planifiez l'ordre des différents services que vous allez mettre en œuvre pour :

- Optimiser le temps de réalisation des différents services ;
- Utiliser de manière rationnelle les différents produits ;
- Répondre aux souhaits de votre cliente.




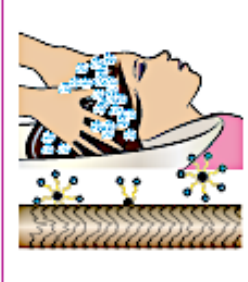
3.1 Numéroté le tableau dans l'ordre chronologique. (1,25 points soit 0,25 point par réponse)

N°	Services à mettre en œuvre
2	- Appliquer le produit de décoloration pour obtenir le fond d'éclaircissement idéal. - Après le temps de pause, réaliser un shampoing technique.
1	- Mouiller la chevelure et réaliser la coupe pour retirer un maximum de longueur
3	- Appliquer le produit de coloration pour obtenir la couleur souhaitée. - Après le temps de pause, réaliser un shampoing technique.
5	- Effectuer la mise en forme temporaire à l'aide d'un séchoir à main.
4	- Appliquer un soin et le laisser pauser sous un casque à vapeur. - Après le temps de pause, rincer soigneusement.

ACADEMIE DE ROUEN	SESSION : 2018	Durée : 1h 45mn	Page 9 / 18
EXAMEN : Certificat d'Aptitude Professionnelle SPECIALITE : COIFFURE. EPREUVE : EP2 PARTIE ÉCRITE		ÉTABLISSEMENT : Lycée Élixa Lemonnier Le Petit Quevilly CLASSE : TCOIF	
NOM : PRENOM :		Contrôle en Cours de Formation	

3. Après avoir appliqué et laissé pauser le produit de décoloration sur la chevelure de Mme DURAND, vous l'installez au bac pour lui appliquer un shampoing technique post-décoloration.

3.1 Relier les différents éléments entre eux (2 points 0,25 par bonne réponse)

PRINCIPE DE LA DETERGENCE			
<small>Tableau source : Technologie de la coiffure, édition Castella</small>			
LAVER	•	•	 <ul style="list-style-type: none"> Le frottement des mains permet la formation de bulles d'air (fonctions moussantes). Formation de micelles favorisées par les fonctions émulsionnantes. Les salissures se décollent du cheveu et restent en suspension dans les bulles d'air.
FROTTER	•	•	 <ul style="list-style-type: none"> Rincer la chevelure à l'eau tiède. Les fonctions anti-redépositions des tensio-actifs permettent l'élimination des salissures emprisonnées par les micelles. Le cheveu est débarrassé des salissures.
MOUILLER	•	•	 <ul style="list-style-type: none"> Appliquer le shampoing. Masser la chevelure. Les tensio-actifs se répartissent sur l'ensemble de la chevelure grâce à leurs fonctions mouillantes. La partie lipophile des tensio-actifs se combine aux salissures du cheveu.
RINCER	•	•	 <ul style="list-style-type: none"> Mouiller la chevelure avec de l'eau tiède. L'eau glisse sur le cheveu sale. L'eau seule n'enlève pas les salissures sur le cheveu.

ACADEMIE DE ROUEN	SESSION : 2018	Durée : 1h 45mn	Page 10 / 18
EXAMEN : Certificat d'Aptitude Professionnelle SPECIALITE : COIFFURE. EPREUVE : EP2 PARTIE ÉCRITE		ÉTABLISSEMENT : Lycée Éliisa Lemonnier Le Petit Quevilly CLASSE : TCOIF	
NOM : PRENOM :		Contrôle en Cours de Formation	

3.2 Indiquer deux rôles possibles d'un shampoing technique post-décoloration. (1 point)
Lave les cheveux en douceur - neutralise les résidus alcalins - régularise de porosité - favorise l'unisson lors d'une recoloration - laisse les cheveux doux et faciles à coiffer.

4 Après avoir lavé et séché la chevelure de Madame DURAND vous lui appliquez une coloration à faible oxydation.

A l'aide du document 3

4.1 Compléter le tableau (1,25 points)

Composants d'un colorant à faible oxydation	
Nom du composant	Rôle (s)
Précurseurs de couleur	Composés d'une base qui donne le fond de la couleur (hauteur de ton) et de coupleur qui donnent les reflets.
Colorants directs	Apportent certains reflets.
Agents alcalins (monoéthanolamine)	Ouvrent les cellules cuticulaires, gonfle le cheveu, modifie le pH.
Agents cosmétiques	Permettent de rendre le cheveu doux et brillant.
Anti oxydant	Permet d'obtenir une couleur régulière et uniforme en laissant le temps aux précurseurs de couleur de pénétrer dans le cortex du cheveu.

4.2 Indiquer avec quel produit doit être mélangé la partie colorante lors de la préparation de la coloration. (0,5pt)

Révélateur ou agent oxydant

4.3 Donner la composition d'un oxydant crème : (1 point)

Peroxyde d'hydrogène ou eau oxygénée ou H₂O₂ + support crémeux.

4.4 Indiquer le rôle du peroxyde d'hydrogène dans la coloration à faible oxydation. (1point)

Libérer de l'oxygène naissant qui va oxyder les pigments naturels, révéler les précurseurs et les transformer en colorant.

ACADEMIE DE ROUEN	SESSION : 2018	Durée : 1h 45mn	Page 11 / 18
EXAMEN : Certificat d'Aptitude Professionnelle SPECIALITE : COIFFURE. EPREUVE : EP2 PARTIE ÉCRITE		ÉTABLISSEMENT : Lycée Élisabeth Lemonnier Le Petit Quevilly CLASSE : TCOIF	
NOM : PRENOM :		Contrôle en Cours de Formation	

Document 3

Source : Technologie de la coiffure, édition Casteilla

La coloration à faible oxydation peut éclaircir d'un ton (selon le révélateur spécifique utilisé). Formulé sans ammoniac qui permet : d'enrichir une teinte naturelle avec des reflets classiques ou fantaisie ; de foncer une teinte et de couvrir par transparence les cheveux blancs entre 50 % et 70 %.

Actuellement il existe deux types de colorants à faible oxydation : ceux qui agissent en milieu acide (pH6,5) et ceux qui agissent en milieu alcalin (pH compris entre 8 et 9).

Les colorants à faible oxydation sont composés généralement de :

- Précurseurs de couleur composés d'une base qui donne le fond de la couleur (la hauteur de ton) et de coupleurs qui donnent les reflets.
- Colorants directs qui apportent certains reflets.
- Agent alcalin (monoéthanolamine) qui ouvre les cellules cuticulaires, gonfle le cheveu, modifie le pH et déstabilise l'agent oxydant pour qu'il libère de l'oxygène naissant.
- Agents cosmétiques qui permettent de rendre le cheveu doux et brillant.
- Anti-oxydant (thiol / sulfite) qui permet d'obtenir une couleur régulière et uniforme en laissant le temps au précurseurs de pénétrer dans le cortex du cheveu.

Lors de la préparation, il est nécessaire de mélanger le colorant avec un agent oxydant (révélateur). Sous l'action de l'oxygène, les précurseurs vont se transformer et se révéler en grosses molécules colorantes artificielles.

La coloration est irréversible après deux applications. Les reflets s'estompent progressivement après une vingtaine de shampooings.

Sa formulation est généralement à pH alcalin nécessitant après le temps de pause l'application d'un shampooing technique post-coloration.

Ces produits ont des caractéristiques technologiques variables selon les fabricants : gel ou crème.

5 Vous venez de terminer l'ensemble des services relatifs à la transformation de la coiffure de Mme DURAND.

Elle vous demande des conseils relatifs à l'entretien (suivi beauté) de sa chevelure ainsi que celle de son époux. Vous lui apportez toute votre expertise professionnelle.

A l'aide du document 4


5.1 Sélectionner le shampooing adapté à la chevelure de Mme Durand et **compléter** le tableau. (1,5 points)

Marque →	L'ORÉAL PROFESSIONNEL
Gamme et Nom →	Série expert- Vitaminocolor
Justifier votre choix →	Assure une protection durable aux cheveux colorés.

5.1 Sélectionner le shampooing adapté à la chevelure de Mr Durand et **compléter** le tableau. (1,5 points)

Marque →	REDKEN
Gamme et Nom →	Scalp Relief - OilDetox
Justifier votre choix →	Apporte des solutions ciblées pour les cuirs chevelus sensibles, à pellicules, gras et traiter les problématiques de chute des cheveux.

ACADEMIE DE ROUEN	SESSION : 2018	Durée : 1h 45mn	Page 12 / 18
EXAMEN : Certificat d'Aptitude Professionnelle SPECIALITE : COIFFURE. EPREUVE : EP2 PARTIE ÉCRITE		ÉTABLISSEMENT : Lycée Éliisa Lemonnier Le Petit Quevilly CLASSE : TCOIF	
NOM : PRENOM :		Contrôle en Cours de Formation	

Document 4		Source : https://lesalon.easyparapharmacie.com	
GAMME FEMININE			
			
<p>L'ORÉAL PROFESSIONNEL</p> <p>Série expert Vitaminocolor</p> <p>Shampooing fixateur + perfecteur couleur 300ml</p> <p>Le shampooing Vitamino-Color A-OX assure une protection sensorielle durable à vos cheveux colorés. Vous retrouverez instantanément des cheveux colorés doux et purifiés grâce à la combinaison d'anti-oxydants et de filtres UV.</p>	<p>KÉRASTASE</p> <p>Nutritive Bain satin 2</p> <p>Irisome Shampooing nutrition d'exception Cheveux secs et sensibilisés 200ml</p> <p>Lave en douceur les cheveux, nutrition complète de la racine à la pointe, facilite le démêlage, douceur et brillance.</p>	<p>REDKEN</p> <p>High Rise Volume</p> <p>Shampooing volumisant Pour donner du corps et du volume Filloxane 300ml</p> <p>Envie d'un volume XXL? Le shampooing High Rise Volume formulé avec un mélange volumisant de filloxane et de polymères adoucissants permet de créer du volume et du corps. Il donne aux cheveux un toucher doux et brillant.</p>	<p>SHU UEMURA</p> <p>Shampooing doux éclat</p> <p>Toucher aérien Ferments d'inspiration Onsen 400ml</p> <p>Shampooing pour tout type de cheveux. Grâce à sa formule enrichie en ferments d'inspiration onsen (bains japonais), il nettoie en douceur, et apporte brillance et légèreté, pour une fibre au toucher aérien unique</p>
GAMME MASCULINE			
			
<p>KÉRASTASE</p> <p>Densifique Homme</p> <p>Bain densité Biotine + polymère texturant Shampooing traitant quotidien Cheveux en perte de densité 250ml</p> <p>Shampooing traitant quotidien pour renforcer le capital cheveu avec une action densifiante. La BIOTINE ou vitamine B6 améliore la qualité du cheveu tandis que le POLYMÈRE TEXTURISANT incorpore la fibre pour donner un aspect visuellement plus dense à la chevelure.</p>	<p>L'OREAL PROFESSIONNEL HOMME</p> <p>Cool Clear</p> <p>Shampooing Antipelliculaire Zn pyrithione + teatreefresh 250ml</p> <p>Shampooing Cool Clear : Agit dès la 1ère application pour éliminer durablement les pellicules et freiner leur réapparition. Sa texture extra-moussante rafraîchit agréablement le cuir chevelu et laisse les cheveux intensément propres.</p>	<p>REDKEN</p> <p>Scalp Relief OilDetox</p> <p>Shampooing purifiant Pour cheveux et cuirs chevelus gras 300ml</p> <p>Des cheveux sains commencent avec un cuir chevelu sain. Pour répondre à ce besoin REDKEN a développé SCALP RELIEF, une proposition qui apporte des solutions ciblées pour les cuirs chevelus sensibles, à pellicules, gras et traiter les problématiques de chute des cheveux.</p>	<p>REVLON PROFESSIONNEL</p> <p>Style masters</p> <p>Double or nothing reset Shampooing sec volumateur et rafraîchissant 150ml</p> <p>ACTION : Un outil imbattable pour créer du volume et de la texture aux coiffages souples.</p>

ACADEMIE DE ROUEN	SESSION : 2018	Durée : 1h 45mn	Page 13 / 18
EXAMEN : Certificat d'Aptitude Professionnelle SPECIALITE : COIFFURE. EPREUVE : EP2 PARTIE ÉCRITE		ÉTABLISSEMENT : Lycée Éliisa Lemonnier Le Petit Quevilly CLASSE : TCOIF	
NOM : PRENOM :		Contrôle en Cours de Formation	

CONNAISSANCE DES MILIEUX DE TRAVAIL

8 Vous travaillez dans un salon franchisé sous l'enseigne « JEAN LOUIS DAVID appartenant au groupe « Provalliance ».

A l'aide du document 5

8.1 Définir une franchise. (1,5 points)

La franchise est un contrat de distribution. La franchise est un accord (droit d'exploitation) passé entre deux parties : (1 point)

- Le franchiseur ; (0,25 point)
- Et le franchisé. (0,25 point)

8.2 Définir le franchisé (1 point soit 0,5 par réponse)

Le franchisé a le droit d'exploiter une franchise dans le but de commercialiser certains type de produit et / ou des services spécifiques.

Document 5

Source : <https://www.observatoiredefracnchise.fr>

Provalliance

Créée en 1976 par Franck Provost, le groupe Provalliance est un groupe mondial de salons de coiffure et d'instituts de beauté.

Avec de nombreuses enseignes sur le secteur de la coiffure, le groupe Provalliance propose différentes enseignes reconnues avec des positionnements complémentaires.

Le groupe Provalliance est partenaire de « MonteTaFranchise » avec les enseignes suivantes : Franck Provost - Jean-Louis David - Saint Algue - Coiff&Co - Fabio Salsa – Intermède – Interview.

PRESENTATION DE JEAN-LOUIS DAVID

Dans l'univers de la coiffure, les arguments pour ouvrir une franchise Jean-Louis David ne manquent pas. C'est en 1961 que Jean-Louis David ouvre son tout premier salon de coiffure. Rapidement et grâce à ses techniques réellement innovantes, il s'impose comme un artiste capillaire qui n'a pas d'égale pour ce qui est de sublimer la femme. Inventeur du fameux dégradé en 1970 qui s'est pleinement inscrit dans le processus de libération de la femme, Jean-Louis David compte aujourd'hui une équipe d'artistes talentueux et créatifs proposant des coupes modernes et personnalisables à l'infini.

Ouvrir une franchise Jean-Louis David, c'est assurément faire un choix des plus judicieux et permet de bénéficier de l'aura incontestable du célèbre créateur. Fort de son succès, Jean-Louis David a développé un système de franchises qui compte aujourd'hui plus de 1000 salons à travers le monde et qui peut se vanter à l'heure actuelle d'être le tout premier réseau de coiffure en Europe. Chaque franchise Jean-Louis David bénéficie ainsi d'un accès privilégié aux toutes dernières méthodes et techniques révolutionnaires de coupes et de couleurs dont seul Jean-Louis David a le secret. Posséder une franchise Jean-Louis David est un gage de succès.

ACADEMIE DE ROUEN	SESSION : 2018	Durée : 1h 45mn	Page 14 / 18
EXAMEN : Certificat d'Aptitude Professionnelle SPECIALITE : COIFFURE. EPREUVE : EP2 PARTIE ÉCRITE		ÉTABLISSEMENT : Lycée Élixa Lemonnier Le Petit Quevilly CLASSE : TCOIF	
NOM : PRENOM :		Contrôle en Cours de Formation	

9 Vous accompagnez vos clients à l'espace caisse. Vous avez conseillé :
- un shampoing traitant à Mr DURAND pour traiter son anomalie
- et un shampoing spécifique pour entretenir la coloration de Mme DURAND. Vos clients achètent les produits et vous règle par chèque bancaire.

En vous aidant du document 6 :

9.1 Compléter la facture de Mme et Mr DURAND. (2,5 points soit 0,25 point par réponse)

FACTURE « GROUPE PROVALLIANCE »	
SALON DE COIFFURE JEAN LOUIS DAVID 1022 rue Franche Comté - 27460 Le Manoir sur Seine TEL : 02.35.32.44.58	
Détail des prestations	Tarif
1 forfait décoloration coupe brushing	40€
1 service de recoloration	15€
1 soin	6€
1 vente, un shampoing Pure Ressource	15€
1 vente, un shampoing Shine Blonde	15€
TOTAL A REGLER TTC	91€
Client : Mme et Mr DURAND Vous avez été coiffé(e) par : Anaïs Paiement réglé par : chèque. TVA 20% incluse soit : 15,17€ Facture n°5 du 16/05/2018 <p style="text-align: center;">MERCI DE VOTRE VISITE</p>	

ACADEMIE DE ROUEN	SESSION : 2018	Durée : 1h 45mn	Page 15 / 18
EXAMEN : Certificat d'Aptitude Professionnelle SPECIALITE : COIFFURE. EPREUVE : EP2 PARTIE ÉCRITE		ÉTABLISSEMENT : Lycée Élixa Lemonnier Le Petit Quevilly CLASSE : TCOIF	
NOM : PRENOM :		Contrôle en Cours de Formation	

Document 6

Tarifs et prestations de votre salon de coiffure Jean Louis DAVID

Les Prestations Classiques

Shampooing - Coiffage/Brushing /Mise en plis :	12€
Shampooing - Coupe - Brushing /Mise en plis :	20€
Shampooing - Coupe - Coiffage Homme:	15€
Shampooing - Coloration - Coupe- Brushing :	30€
Shampooing - Mèches - Coupe - Coiffage :	45€
Shampooing - Décoloration - Coupe - Coiffage :	40€
Shampooing - Permanente - Coupe- Brushing :	50€

Les Prestations Spécifiques

Recoloration:	15€
Soin:	6€
Soin <u>re</u> pigmentant:	7€
Supplément cheveux longs:	8€

Les Prestations Revente

Dans le document n°4 page 14, tous les shampooings sont revendus au prix de 15€
TTC

9.2 Citer trois formes de paiement possible lors d'un passage en caisse. (0,75 points soit 0,25 point par réponse)

Carte bancaire – Espèce – Chèque

9.3 Citer les étapes que vous devez faire pour lorsque vous réceptionnez un chèque bancaire, 3 réponses attendues. (1,5 points soit 0,5 point par réponse)

- Vérifier que la somme en chiffres et que la somme en lettres soient identiques ;
- Contrôler l'exactitude de la signature à l'aide d'une pièce d'identité ;
- Reporter au dos du chèque le numéro et la nature de la pièce d'identité ainsi que la date et le lieu d'émission.

ACADEMIE DE ROUEN	SESSION : 2018	Durée : 1h 45mn	Page 16 / 18
EXAMEN : Certificat d'Aptitude Professionnelle SPECIALITE : COIFFURE. EPREUVE : EP2 PARTIE ÉCRITE		ÉTABLISSEMENT : Lycée Éliisa Lemonnier Le Petit Quevilly CLASSE : TCOIF	
NOM : PRENOM :		Contrôle en Cours de Formation	

10 Lors d'une réunion avec tout le personnel, Anaïs vous informe que des travaux vont être réalisés pour améliorer l'aération du salon.

10.1 Indiquer les différentes techniques de ventilation, d'aération, 2 réponses attendues. (0,5 point soit 0,25 point par réponse)

La ventilation générale ou la ventilation par dilution, la ventilation locale

10.2 Lister trois fonctions de la ventilation et de l'aération. (0,75 point soit 0,25 par réponse)

Limitier la concentration de tous les polluants
Réguler la température
Diminuer la condensation
Atténuer les odeurs
Extraire l'air vicié

10.3 Préciser où doit se faire la préparation des produits capillaires. (0,5 point)

Dans l'espace laboratoire

10.4 Citer sous qu'elle type de ventilation, nous préparons les produits capillaires. (1 point)

La ventilation localisée à captation

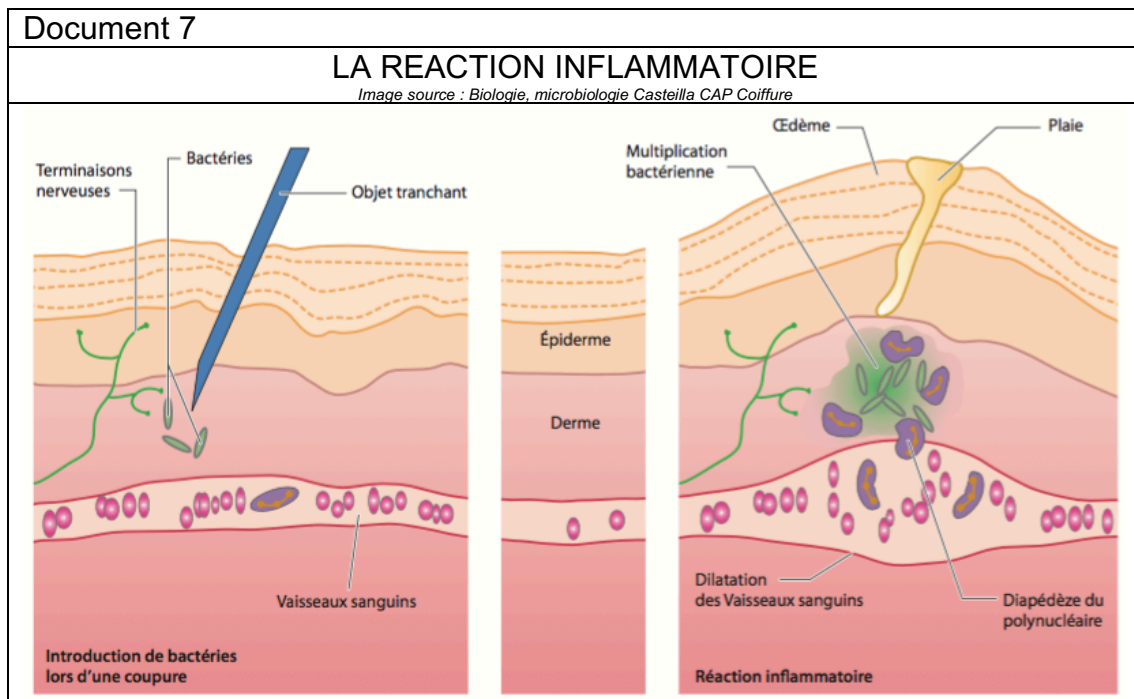
ACADEMIE DE ROUEN	SESSION : 2018	Durée : 1h 45mn	Page 17 / 18
EXAMEN : Certificat d'Aptitude Professionnelle SPECIALITE : COIFFURE. EPREUVE : EP2 PARTIE ÉCRITE		ÉTABLISSEMENT : Lycée Élixa Lemonnier Le Petit Quevilly CLASSE : TCOIF	
NOM : PRENOM :		Contrôle en Cours de Formation	

MICROBIOLOGIE ET HYGIÈNE APPLIQUÉES À LA PROFESSION

11 Après avoir effectué les différents services auprès de M et Mme Durant, vous remettez en état votre poste de travail pour le client suivant.
En manipulant votre ciseaux, il vous entaille le doigt. Une réaction inflammatoire commence.

A l'aide du document 7

11.1 Compléter le tableau des étapes de l'inflammation. (12 X 0,25= 3 pts)



SIGNES	DESCRIPTIONS	justifications
Chaleur	Dilatation des vaisseaux sanguins	Afflux de sang provoquant une élévation de la température locale.
Rougeur	Dilatation des vaisseaux sanguins	Afflux de sang provoqué par la dilatation des vaisseaux sanguins superficiels.
Œdème	Gonflement	Sortie du plasma sanguin qui s'infiltré dans les tissus
Douleur	Pression sur les terminaisons nerveuses	Excitation des terminaisons nerveuses de la peau par les toxines sécrétées par les micro-organismes.

ACADEMIE DE ROUEN	SESSION : 2018	Durée : 1h 45mn	Page 18 / 18
EXAMEN : Certificat d'Aptitude Professionnelle SPECIALITE : COIFFURE. EPREUVE : EP2 PARTIE ÉCRITE	ÉTABLISSEMENT : Lycée Éliisa Lemonnier Le Petit Quevilly CLASSE : TCOIF		
NOM : PRENOM :	Contrôle en Cours de Formation		

11.2 Définir la diapédèse qui est représentée dans le document Réaction Inflammatoire (1 pt)

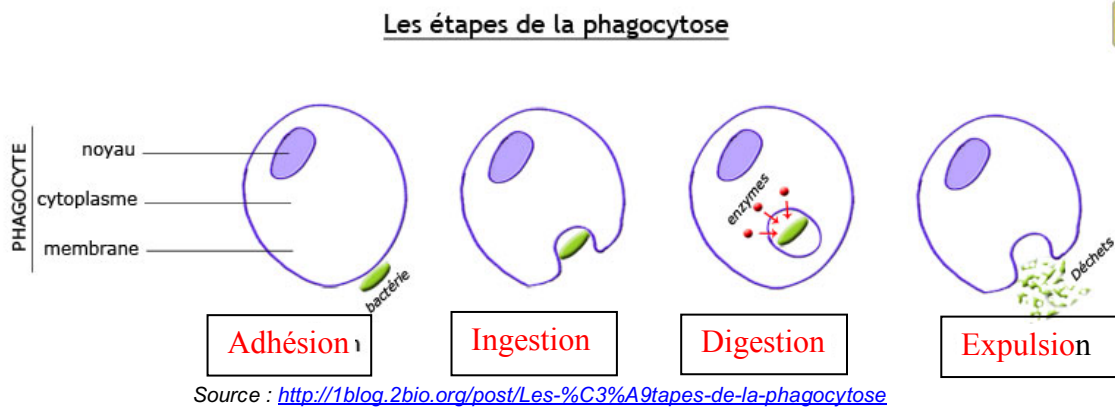
La diapédèse : **c'est l'intervention des cellules immunitaires (sortie des globules blancs de la circulation sanguine) si l'antigène survit à la réaction inflammatoire.**

11.3 Citer les micro-organismes responsables de cette réaction inflammatoire. (0,5 pt)
Les bactéries

11.4 Lister les autres micro-organismes que vous connaissez. (1,5 pt)
Champignons, protozoaires et micro-algues

11.5 Préciser le type d'immunité (spécifique ou non spécifique) de la réaction inflammatoire. (0,5 pt)
Immunité non spécifique.

11.6 Préciser sous le schéma, les étapes de la phagocytose (La phagocytose va permettre d'éliminer les déchets des réactions immunitaires). (2pts)



11.7 Relier les mécanismes de défense de la peau à leur caractéristique. (1,5 pt)

