

DANS CE CADRE	Académie :	Session :	Modèle E.N.
	Examen :	Série :	
	Spécialité/option :	Repère de l'épreuve :	
	Epreuve/sous épreuve :		
	NOM		
	<i>(en majuscule, suivi s'il y a lieu, du nom d'épouse)</i>		
	Prénoms :	n° du candidat	
Né(e) le :			<i>(le numéro est celui qui figure sur la convocation ou liste d'appel)</i>
NE RIEN ÉCRIRE	Appréciation du correcteur :		
	<i>Il est interdit aux candidats de signer leur composition ou d'y mettre un signe quelconque pouvant indiquer sa provenance</i>		

BREVET D'ÉTUDES PROFESSIONNELLES HYGIÈNE ET PROPRETE

SUJET

Épreuve EP1 : Analyse d'une situation professionnelle SESSION 2018

L'usage de la calculatrice est interdit.

Ce sujet comporte 15 pages A4 numérotées de 1/15 à 15/15.
Dès que le sujet vous est remis assurez-vous qu'il est complet.

Vous composerez directement sur le sujet.
Vous devez rendre à la fin de l'épreuve la totalité du sujet.

À partir des annexes, répondre aux questions de la situation professionnelle.

Questions du sujet	/76
Orthographe, qualité de la rédaction, soin	/4
NOTE	/80
NOTE (arrondie au ½ point supérieur)	/20

Les informations nécessaires à l'analyse de la situation sont données dans les annexes suivantes :

- Annexe 1 : Extrait du cahier des charges
- Annexe 2 : Schéma technologique de la monobrosse
- Annexe 3 : Contrôle qualité microbiologique
- Annexe 4 : Fiche technique produit SUTTER
- Annexe 5 : Fiche CTIP les produits ecolabels

Session 2018	BEP Hygiène et Propreté	SUJET	
EP1 : Analyse d'une situation professionnelle		2 heures	Coefficient 4
Code de l'épreuve : 1806-BEP-HP EP1		Page 1 sur 15	

NE RIEN ÉCRIRE DANS CE CADRE

Situation professionnelle

Emma DARLOT est salariée de la société « Clean NET », en tant que chef d'équipe depuis 5 ans dans le secteur industrie. Cette entreprise a été choisie pour entretenir la maison médicale PASTEUR de Mulhouse qui regroupe l'activité d'un médecin, d'un kinésithérapeute et d'une infirmière.

Dans l'activité quotidienne d'un chef d'équipe, il est demandé de rendre compte au supérieur hiérarchique de signaler tous les dysfonctionnements ou difficultés rencontrés, le plus rapidement possible.

Aujourd'hui, Emma doit solutionner le dysfonctionnement d'une machine et réaliser les contrôles qualités microbiologiques mensuels.

Enfin, elle devra étudier les résultats obtenus lors du dernier contrôle microbiologique de la salle de soins après lavage/désinfection pour, si besoin, prendre des décisions.

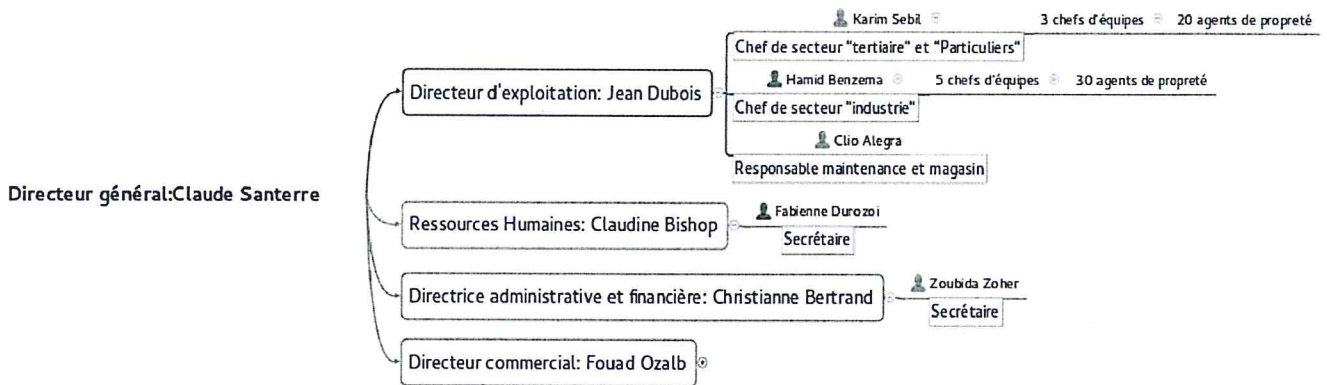
1. Rechercher les éléments de la situation.

QUI	Qui est le client :
	Qui est l'entreprise prestataire de service :
QUOI	Indiquer les prestations mensuelles à réaliser :
OÙ	Indiquer les lieux des prestations mensuelles :
QUAND	Proposer le jour et les horaires pour faire l'entretien de ces prestations mensuelles :

Session 2018	BEP Hygiène et Propreté	SUJET	
EP1 : Analyse d'une situation professionnelle		2 heures	Coefficient 4
Code de l'épreuve : 1806-BEP-HP EP1		Page 2 sur 15	

NE RIEN ÉCRIRE DANS CE CADRE

2. Encadrer dans l'organigramme de l'entreprise CLEAN PROP la fonction occupée par Emma DARLOT.



Source : création logiciel mind view

3. Citer trois autres missions du chef d'équipe.

.....

.....

.....

.....

.....

.....

En arrivant sur le site, Caroline, agent de propreté, signale qu'en réalisant la spray méthode, le plateau de la monobrosse ne tourne pas lorsque la machine est posée au sol. Par ailleurs, la monobrosse est maniable et le câble en bon état.

4. Sélectionner l'origine possible de la panne, en cochant la bonne case.

<input type="checkbox"/>	Le câble est dénudé	<input type="checkbox"/>	La manette du timon est cassée
<input type="checkbox"/>	La courroie d'entraînement est défectueuse	<input type="checkbox"/>	Le plateau est neuf

Session 2018	BEP Hygiène et Propreté	SUJET	
EP1 : Analyse d'une situation professionnelle		2 heures	Coefficient 4
Code de l'épreuve : 1806-BEP-HP EP1		Page 3 sur 15	

NE RIEN ÉCRIRE DANS CE CADRE

Emma DARLOT doit signaler la panne à son supérieur hiérarchique. Il lui demande de décrire la panne, d'émettre une hypothèse sur la cause et de faire une demande de réparation.

5. Rédiger le mail qu'Emma DARLOT doit envoyer à son supérieur hiérarchique.

La plupart des salles de soins de la maison médicale Pasteur sont en thermoplastiques protégés.

6. Indiquer trois caractéristiques des sols en revêtements thermoplastiques.

.....
.....
.....
.....

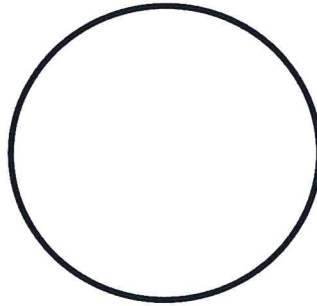
7. Donner l'objectif de la spray méthode et justifier son utilisation pour les salles de soins.

.....
.....
.....
.....

Session 2018	BEP Hygiène et Propreté	SUJET	
EP1 : Analyse d'une situation professionnelle		2 heures	Coefficient 4
Code de l'épreuve : 1806-BEP-HP EP1		Page 4 sur 15	

NE RIEN ÉCRIRE DANS CE CADRE

8. Compléter le cercle de SINER et en expliquer les facteurs.



.....

.....

.....

.....

9. Compléter le tableau en nommant et en précisant les fonctions des éléments composant la monobrosse.

<i>N°</i>	<i>Noms</i>	<i>Fonctions</i>
1		
3		
4		
12		
15		

10. Justifier le rôle des organes de sécurité suivants :

- Les contacteurs n°2 :
-
- Le disjoncteur thermique n°16 :
-

NE RIEN ÉCRIRE DANS CE CADRE

11. Indiquer 3 actions à effectuer pour la maintenance sur la monobrosse après la spray méthode.

.....

.....

.....

.....

12. Compléter le tableau suivant en indiquant deux risques professionnels liés à l'utilisation de la monobrosse et proposer une mesure de prévention pour éviter les accidents professionnels.

Risques professionnels	Mesures de prévention
Électrique	
Mécanique	

Emma doit réaliser les contrôles microbiologiques mensuels.

13. Indiquer les lieux où sont réalisés les contrôles microbiologiques.

.....

.....

.....

.....

NE RIEN ÉCRIRE DANS CE CADRE

La méthode utilisée par Emma est l’empreinte gélosée.

14. Indiquer deux dispositifs pour réaliser ce contrôle.

.....
.....
.....
.....

Emma consulte les résultats des prélèvements du mois précédent.

15. Interpréter les résultats des prélèvements en cochant la conformité de chaque point de prélèvement.

Points de prélèvement	Résultats Nbre de colonies par boite	Conformité	
		Conforme	Non conforme
Salle Médecin			
Tables de soins	2		
Bord intérieur du lavabo	5		
Poignées de portes	18		
Sol	4		
Grilles d'aérations (insufflations et extractions)	5		

16. Indiquer la procédure à suivre suite à l'interprétation de ce contrôle.

.....
.....
.....
.....

NE RIEN ÉCRIRE DANS CE CADRE

Emma doit préparer une commande et s'intéresse à un nouveau produit, le SUTTER, pour l'entretien des salles de soins. Elle doit lire sa fiche technique et décider si elle le choisit.

17. Indiquer le rôle de ce produit.

.....
.....
.....
.....

18. Sélectionner, dans le tableau ci-dessous, les cases correspondant aux micro-organismes éliminés par ce produit.

Virus	
Bactéries	
Champignons microscopiques	

19. Indiquer les types de produits utilisés pour faire le lavage manuel des sols, et préciser l'intérêt d'alterner les produits.

.....
.....
.....
.....

20. Citer les éléments de la tenue professionnelle lors de l'utilisation du produit.

.....
.....
.....

NE RIEN ÉCRIRE DANS CE CADRE

21. Légènder les pictogrammes présentés ci-dessous.



La société Clean NET souhaite s'engager davantage dans une démarche de développement durable.

22. Indiquer les éléments qui permettent de reconnaître un produit respectueux de l'environnement.

.....
.....
.....

23. Indiquer si ce produit peut être choisi par Emma en cochant la case correspondante.

oui non

24. Justifier la réponse de la question précédente par deux arguments.

.....
.....

NE RIEN ÉCRIRE DANS CE CADRE

ANNEXE 1 : EXTRAIT DU CAHIER DES CHARGES

1) Objet du marché

Prestation de nettoyage courant et périodique du cabinet médical PASTEUR entre **les 2 contractants suivant** :

Cabinet médical PASTEUR 68 rue Huguenin, 68200 Mulhouse Tel : 03 35 58 69 70 Mail : cabinetpasteur@gmail.com	Clean NET 19 rue de la colombe 68500 Guebwiller Tél. : 03 33 49 64 80 - Fax : 03 33 48 53 71 Mail chef de secteur industrie : cleannet@gmail.com
---	---

L'entreprise Clean net assure les prestations d'entretien courant et régulier dans tous les locaux du cabinet Pasteur, 68 rue Huguenin, à Mulhouse (cf. plan en annexe).

2) Détails des prestations à fournir

L'entreprise effectuera le nettoyage **des revêtements de sol** selon leur nature de la façon suivante :

Lieux	Nature du revêtement de sol	Prestations	Fréquences*
Salle de soins : - kiné - médecin - infirmière	Thermoplastique protégé	Balayage humide	J
		Lavage manuel ou lavage désinfection manuel	J
		Spray méthode	M
		Décapage à sec	A
		Pose d'émulsion (1 couche)	A
Salle attente	Grés céram	Balayage humide	J
Sanitaire		Lavage manuel ou Lavage désinfection manuel	J
Toilettes		Lavage mécanisé à la monobrosse	H

*J : journalier -H : Hebdomadaire - M : Mensuel - A : Annuel

Le lavage manuel se fera avec 2 détergents-désinfectants différents en alternance et une fois par semaine avec un détergent neutre.

Le titulaire aura à choisir les produits d'entretien à utiliser en fonction des sols à traiter, ces produits ne devront en rien endommager ou abîmer les surfaces à traiter.

Session 2018	BEP Hygiène et Propreté	SUJET	
EP1 : Analyse d'une situation professionnelle		2 heures	Coefficient 4
Code de l'épreuve : 1806-BEP-HP EP1		Page 10 sur 15	

NE RIEN ÉCRIRE DANS CE CADRE

Elle effectuera également d'autres prestations de nettoyage suivant l'**usage des locaux** :

Locaux	Autres prestations	Fréquences*
salle d'attente	Lavage et ou lavage désinfection du mobilier	J
	Points de contacts	J
salle de soins	Nettoyage de bureau (corbeille - cendrier - essuyage de mobilier)	J
	Désinfection du mobilier	J
	Lavage désinfection + détartrage du lavabo	J
sanitaire	Lavage désinfection + détartrage	J
Grille aération des salles de soins	Dépoussiérage + lavage désinfection	M

*J : journalier - H : Hebdomadaire - M : Mensuel - A : Annuel

L'entreprise est également chargée du nettoyage des vitres intérieures et extérieures une fois par mois.

Il y a des fenêtres de dimensions Hauteur x largeur de 125 cm x 60 cm et de 125 cm x 160 cm qui se trouvent à 90 cm du sol.

3) Matériels et produits d'entretien

Il appartiendra au prestataire de fournir le matériel d'entretien des locaux conforme à la réglementation en vigueur, les différents consommables et les produits d'entretien en quantité suffisante. Ce matériel devra être maintenu dans un état permanent de propreté et d'hygiène.

La maison médicale met à la disposition du prestataire l'énergie électrique et l'eau nécessaire à la réalisation des interventions. Le box 1, qui dispose d'un point de prise d'eau et d'un vidoir en céramique, servira de vestiaire pour les agents de propreté et de dépôt pour le matériel et les consommables.

4) Horaires des interventions

L'entreprise de nettoyage interviendra après la fermeture du cabinet le soir entre 18 h 15 et 20 h 00 et le samedi de 15 h 30 à 19 h 00 en ce qui concerne les prestations mensuelles et annuelles.

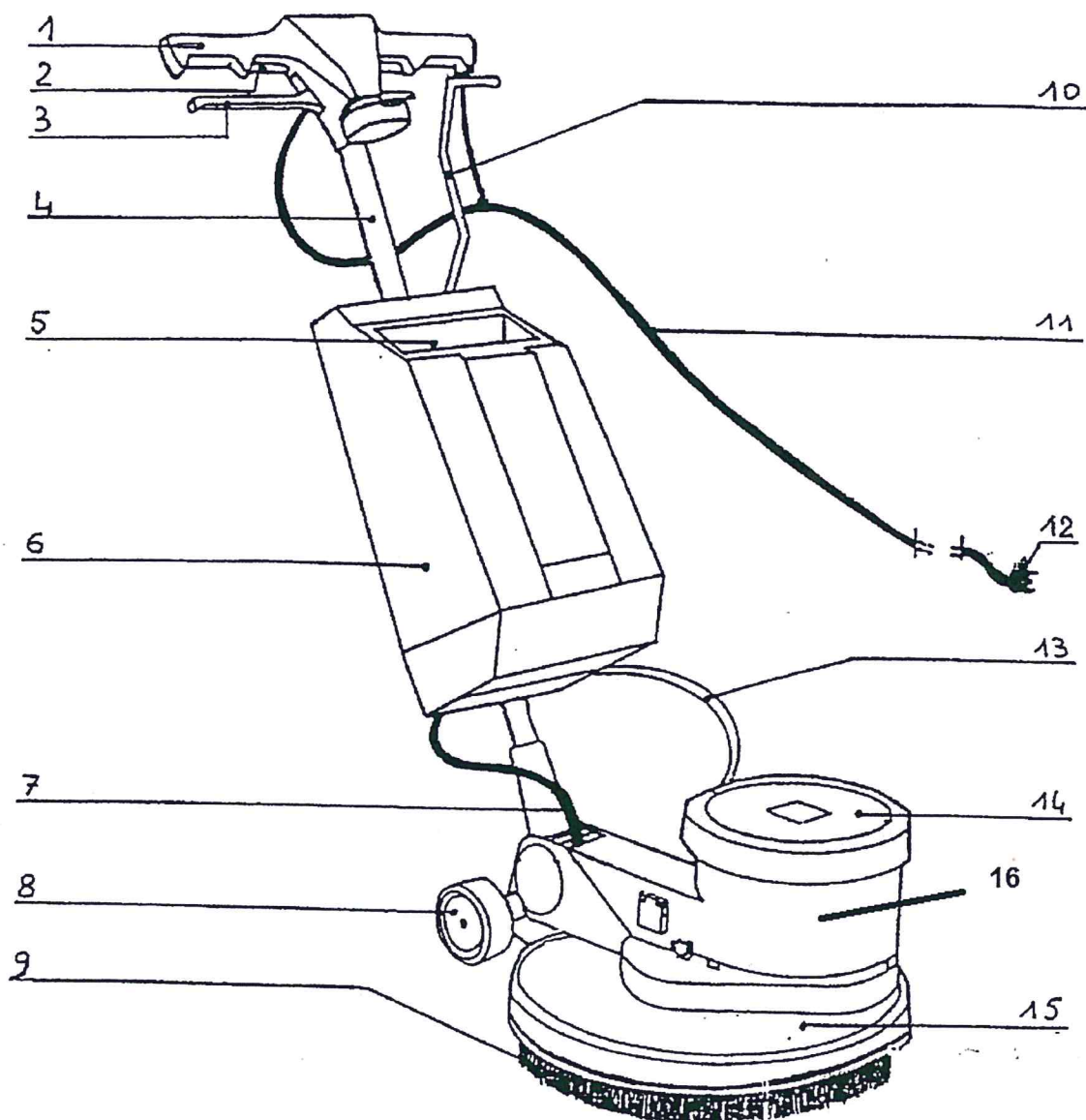
5) Contrôle qualité

Le prestataire s'engage à effectuer des contrôles qualité de ses prestations qu'il présentera à son client mensuellement.

Session 2018	BEP Hygiène et Propreté	SUJET	
EP1 : Analyse d'une situation professionnelle		2 heures	Coefficient 4
Code de l'épreuve : 1806-BEP-HP EP1		Page 11 sur 15	

NE RIEN ÉCRIRE DANS CE CADRE

ANNEXE 2 : SCHÉMA D'UNE MONOBROSSE



Source : documentation technique NILFISK

Session 2018	BEP Hygiène et Propreté	SUJET	
EP1 : Analyse d'une situation professionnelle		2 heures	Coefficient 4
Code de l'épreuve : 1806-BEP-HP EP1		Page 12 sur 15	

NE RIEN ÉCRIRE DANS CE CADRE

ANNEXE 3 : LE CONTRÔLE QUALITÉ MICROBIOLOGIQUE

Le cahier des charges précise que les contrôles microbiologiques des salles de soins (médecin ou kiné ou infirmière) doivent être effectués mensuellement de la façon suivante :

5 points de prélèvements par empreintes sur gélose :

- tables de soins
- poignées de portes
- sol
- grilles d'aérations (insufflations et extractions)
- bord intérieur lavabo.

Les résultats escomptés et les actions éventuelles à entreprendre sont :

Local	Objectifs	Procédure si résultats non conformes par prélèvement sur empreinte (X nbre de colonie par boite)
Salle de soins	Conformité de la désinfection et Vérification du traitement de l'air	si $6 < X \leq 15$: acceptable. si $X > 15$ avec : <i>1 seul point de prélèvement litigieux</i> : signalement au chef de secteur. <i>2 à 4 points de prélèvements litigieux</i> : revoir le protocole de nettoyage et sa mise en œuvre. <i>5 points de prélèvements litigieux</i> : <i>inacceptable</i> ; prévoir un autre contrôle dès le prochain bionettoyage. <i>si présence de S. aureus, entérobactéries, Aspergillus ou Pseudomonas sp.</i> : revoir le protocole entier de nettoyage et prévoir de nouveaux contrôles.

Session 2018	BEP Hygiène et Propreté	SUJET	
EP1 : Analyse d'une situation professionnelle		2 heures	Coefficient 4
Code de l'épreuve : 1806-BEP-HP EP1		Page 13 sur 15	

NE RIEN ÉCRIRE DANS CE CADRE

ANNEXE 4 : FICHE TECHNIQUE PRODUIT SUTTER

MATÉRIEL EXCLUSIVEMENT RÉSERVÉ À LA FORCE DE VENTE

CARACTÉRISTIQUES ET DESTINATION D'EMPLOI

Désinfectant à base de chlore et détergent actif pour l'entretien et la désinfection des sols et surfaces lavables.

- Indiqué pour la désinfection et l'entretien des surfaces lavables (sols, murs, plans de travail, sanitaires).

- Comme bactéricide et fongicide à action détergente en solution aqueuse à concentration de 3 %, laisser agir (en contact) pendant au moins 15 minutes, puis rincer avec de l'eau potable.
- Comme simple détergent chloré en solution aqueuse à concentration de 1 - 3 %.
- Pour des salissures tenaces ou remise en état en solution aqueuse à une concentration de 5 %.

DILUTION

1 - 5%.

CONDITIONNEMENT

Carton de 4 bidons de 5 kg.

PICTOGRAMMES



COMPOSITION

COMPOSITION CHIMIQUE 100g de produit contiennent: Hypochlorite de sodium 4,0 g. Autres composants: séquestrants, hydroxyde de sodium, Agents de surface amphotères, Agents de surface anioniques et eau jusqu'à 100,00 g. COMPOSITION (Reg. 648/2004/CE): Agents de blanchiment chlorés < 5%, Agents de surface amphotères < 5%, Agents de surface anioniques < 5%, Polycarboxylates < 5%. Contient désinfectants.

CARACTÉRISTIQUES TECHNIQUES

Aspect: liquide limpide

Couleur: jaune

Parfum: technique

pH (1% en dilution): 11,1 ± 0,3

Poids spécifique: 1,08

Substances actives désinfectante: 4,0 ± 0,2 % comme hypochlorite de sodium à l'origine

PRECAUTION

• Provoque des graves brûlures. • Au contact d'un acide dégage un gaz toxique. • Très toxique pour les organismes aquatiques. • Contient de l'Hypochlorite de sodium et de l'Hydroxyde de sodium. • Conserver sous clé et hors de portée des enfants. • Éviter le contact avec la peau. • En cas de contact avec les yeux, laver immédiatement et abondamment avec de l'eau et consulter un spécialiste. • Ne pas mélanger avec un autre produit. • Ne pas jeter les résidus à l'égout; ne se débarrasser de ce produit et de son récipient qu'en prenant toutes les précautions d'usage. • Porter un vêtement de protection approprié, des gants et un appareil de protection des yeux/du visage. • En cas d'accident ou de malaise, consulter immédiatement un médecin (si possible, lui montrer l'étiquette). • Éviter le rejet dans l'environnement. • Consulter les informations spéciales/la fiche de données de sécurité.



NOTE

Le produit ne doit pas être en contact direct ou indirect avec les denrées alimentaires. En cas de désinfection des surfaces en contact avec les denrées alimentaires, effectuer un rinçage à l'eau potable. Ne pas réutiliser le bidon après usage. Conserver dans un endroit frais. Ne pas utiliser sur du parquet, du liège, du tissu et matières non résistantes au chlore en général. Ne pas utiliser sur des sols protégés par une émulsion, ou surfaces sensibles comme le linoléum, aluminium etc. Avant d'utiliser le produit sur des sols protégés, vérifier la résistance des couches d'émulsion. Ne pas insérer. Craint le gel. Durée validité du produit: 12 mois pour produit conservé à température non excédant 35°C. PRODUIT DESTINÉ À L'USAGE PROFESSIONNEL. Doit être utilisé exclusivement par du personnel qualifié. Fiche de sécurité à disposition des utilisateurs professionnels. Pour toute autre information ou autre utilisation du produit non répertoriées sur la fiche technique, consulter le Service Technique de Sutter Professional.

Propriétaire AIC Sutter Industries S.p.A. - Produit par l'Usine de production Interne.
Distribué par Sutter Professional S.r.l.
15060 Borghetto Borbera (AL) - Tél. +39 0143 631.1.
Importé par SUTTER FRANCE s.a.r.l. 69530 Brignais FRANCE - Tél. +33 4.72.31.06.02
www.sutterprofessional.fr



SUTTER PROFESSIONAL S.r.l.
SOS ITALY - CERTIFICATES
N. 1758141 AND N. 17034938

Source : www.Sutter.fr

Session 2018	BEP Hygiène et Propreté	SUJET	
EP1 : Analyse d'une situation professionnelle		2 heures	Coefficient 4
Code de l'épreuve : 1806-BEP-HP EP1		Page 14 sur 15	

NE RIEN ÉCRIRE DANS CE CADRE

ANNEXE 5 : FICHE CTIP : LES PRODUITS ÉCOLABELS

A

Comment reconnaître un produit écolabellisé ?

Il existe 2 logos pour différencier les produits écolabellisés. Ils peuvent figurer sur l'emballage du produit et la documentation *ad hoc*. Les deux ont la même valeur.

B


L'écolabel, c'est quoi ?

Il s'agit d'une marque de certification. Cette marque est délivrée par Afnor Certification. La certification est basée sur un référentiel précis paru au Journal officiel. L'objectif de l'écolabel est de valoriser les produits et services respectueux de l'environnement tout au long de leur cycle de vie : fabrication, utilisation, élimination.

C

Pour quels produits ?

Tous les produits d'entretien ne sont pas écolabellissables. A ce jour, seuls les nettoyants universels et nettoyants pour sanitaires le sont. Cela inclut 3 catégories de produits : les détergents pour sols, murs... les nettoyants pour vitres et les nettoyants pour sanitaires. Autrement dit, la plupart des produits utilisés.



Il existe à ce jour 48 familles de produits ou services écolabellisés dans les secteurs suivants :

- Jardinage
- Papeterie
- Bricolage / Décoration
- Bazar
- Electroménager
- Emballage
- Détergent
- Audiovisuel et informatique
- Ameublement
- Textiles
- Campings
- Hébergement touristique

Les critères d'obtention se répartissent en trois catégories :

- 1 Réduire les incidences sur l'environnement :** réduction de la quantité de substances nocives, du volume de détergent utilisé, de la masse d'emballages.
- 2 Limiter et prévenir les risques liés à la santé humaine.**
- 3 Promouvoir la diffusion d'informations** permettant à l'utilisateur de réduire son incidence sur l'environnement.

Source : fiche CTIP CONSEIL : certification : qu'est-ce qu'un produit ecolabel

Session 2018	BEP Hygiène et Propreté	SUJET	
EP1 : Analyse d'une situation professionnelle		2 heures	Coefficient 4
Code de l'épreuve : 1806-BEP-HP EP1		Page 15 sur 15	